



# Protocol d'actuació en les comissions socials

## INTRODUCCIÓ

L'educació primària i secundària obligatòria constitueixen l'ensenyament bàsic que comprèn deu anys d'escolaritat; s'inicia als sis anys i s'allarga fins els setze. Com tots els alumnes no tenen les mateixes necessitats a vegades es donen situacions que poden dificultar la seva escolarització i el seu desenvolupament personal.

Fa més de 10 anys que a Sant Vicenç dels Horts per tal de prevenir i detectar les necessitats dels nens/es en edats entre 3 a 16 anys van sorgir les Comissions Socials. Després de tant de temps s'ha cregut necessari revisar els protocol d'actuació fets, per tal d'introduir els canvis necessaris d'aquestes comissions per donar un marc teòric a un fet pràctic que fa anys que funciona.

Aquest protocol es vol crear per tal de servir com a guia de Serveis Socials, els centres educatius i l'EAP, tenint sempre en compte la flexibilitat de les diferents parts.

El municipi de Sant Vicenç dels Horts té 27.387 habitants (padró 1/1/08), i el 16,13 % de la població té entre 3 a 16 anys.

Està dividit en tretze barris, amb quatre escoles bressol:

- Escola Bressol Municipal
- Llar d'Infants el Patito Feo
- Llar d'Infants Mafalda
- Llar d'Infants Patufet

Nou escoles d'infantil i primària:

- CEIP Sant Jordi
- CEIP La Guardia
- CEIP La Vinyala
- CEIP Mare de Déu del Rocío
- CEIP Sant Antoni
- CEIP Joan Juncadella
- CEIP Sant Josep
- Col·legi Sant Vicenç (Concertada)
- Col·legi Immaculada (Concertada)

Tres de secundària:

- IES Gabriela Mistral
- IES Frederic Mompou
- IES Salesians (Concertada)

## MARC LEGAL

Les entitats i l'administració estan obligades per llei a protegir el menor.

La Llei respon, primordialment, a la necessitat de proporcionar una protecció al menor, especialment quan es troba en una situació de desemparament. Aquesta inquietud s'ha plasmat en la legislació internacional, estatal i catalana, i també se n'ha fet ressò el Parlament de Catalunya mitjançant diverses Resolucions, entre les quals destaca la 194/III, del 3 de març de 1991, sobre els Drets de la Infància, el text de la qual s'incorpora a aquesta Llei en una Disposició Addicional.

Esborrany d'avantprojecte de llei dels drets i les oportunitats de la infància i de l'adolescència

### **Article 46. Dret a l'educació**

1. Les persones infants i les adolescents tenen dret a rebre els ensenyaments obligatoris i a participar, sempre que ho desitgin, en els ensenyaments no obligatoris.
2. L'administració educativa ha de desenvolupar un model educatiu escolar inclusiu i equitatiu, per tant, ha d'adoptar les mesures necessàries perquè els centres escolars subvencionats amb fons públics responguin en la seva composició a la diversitat real del territori.
3. L'administració educativa en col·laboració amb l'administració local ha de vetllar per l'extensió de les activitats de suport educatiu i de lleure més enllà de l'horari escolar de les persones infants i adolescents i han de desenvolupar plans educatius territorials dirigits a promoure la cohesió social i majors graus d'igualtat.

### **Article 49. Desescolarització, absentisme i abandó escolar.**

1. Les administracions públiques han de posar especial cura en detectar els casos de descolarització, absentisme greu i abandó escolar i adoptar de forma coordinada les mesures necessàries per a fer-hi front.
2. S'entén per absentisme l'absència de classe, per 3 dies o més al mes, sense presentar justificació o justificació acceptable. Reglamentàriament es determinarà quins casos constitueixen absentisme lleu, moderat o greu, i quines són les mesures que cal adoptar en cada cas.

Tal i com queda regulat en el Decret 27/2003, de 21 de gener, de l'Atenció Social Primària, en l'article 17, punt 1 A: "... els Serveis Bàsics d'Atenció Primària de la Xarxa Bàsica de Serveis Socials i de Responsabilitat Pública de cada municipi podran adreçar-se i sol·licitar un informe a qualsevol entitat pública o privada quan resulti necessari per resoldre els seus procediments, sempre i quan es concreti l'aspecte o aspectes sobre els que es sol·liciten informe."

## **Estatut 2006**

### **Títol I. Drets, deures i principis rectors (articles 15-54)**

#### **Article 17. Drets dels menors.**

Els menors tenen dret a rebre l'atenció integral necessària per el desenvolupament de la seva personalitat i el seu benestar en el context familiar i social.

#### **Article 21. Drets i deures en l'àmbit de l'educació**

1. Totes les persones tenen dret a una educació de qualitat i a accedir a la mateixa en condicions d'igualtat. La Generalitat ha d'establir un model educatiu d'interès públic que garanteixi aquests drets.

## LES COMISSIONS SOCIALS

### Què són?

Les comissions socials són un espai de coordinació entre professionals de diferents entitats i administracions, on es dissenyen les estratègies globals i/o específiques per prevenir i/o donar respostes concretes a les necessitats que puguin tenir els nens/es durant l'etapa escolar:

- Poca importància a l'escolaritat i els processos d'aprenentatge per part de les famílies.
- Absentisme (veure protocol d'actuació pla local d'absentisme)
- Incapacitat econòmica familiar per assumir les despeses escolars
- Manca d'hàbits d'higiene i salut
- Maltractament
- Altres

A partir d'aquí es generen situacions diverses que demanen atenció individualitzada, compensatòria.

L'objectiu fonamental de les reunions és poder oferir una millor qualitat d'intervenció amb els menors i les seves famílies a través de l'intercanvi d'informació i posada en comú de les propostes que evitin intervencions contradictòries, facilitant la tasca preventiva de possibles situacions de risc, i procurant que aquestes problemàtiques no interfereixin en el procés educatiu i creixement personal del menor.

Cal valorar els casos de manera individual des d'una visió global i una intervenció interdisciplinària que comporta el treball dels professionals que formen part d'aquesta comissió per no duplicar les intervencions i dur-les a terme de manera coordinada per poder seguir la mateixa direcció.

Partint del fet que l'atenció és individualitzada, els circuits d'intervenció han de ser flexibles per tal d'adaptar-se a la realitat del nen/a.

### Què es fa

Aprofundir en el coneixement de les necessitats psicosocioeducatives dels alumnes dels centres escolars, responent a les dificultats derivades de l'escolarització de l'alumnat desfavorit. Es fa una tasca de detecció, prevenció, diagnòstic, intervenció i seguiment dels alumnes i les famílies on es detecten aquestes necessitats.

### A qui s'adreça?

A tots aquells alumnes i les seves famílies dels centres educatius que es consideri oportú, generalment aquells que tenen dificultats psicològiques, socials i/o econòmiques.

### Quins professionals en formen part?

- Representant dels IES i CEIP (director/a, cap d'estudis, psicopedagog/a, mestre d'educació especial..., a qui l'equip directiu assigni com a referent del centre educatiu).
- EAP (psicòleg/a, psicopedagog/a i treballador/a social).
- Serveis Socials (educador/a i/o treballador/a social).

Depenent del centre i dels temes a tractar la participació d'aquests professionals pot variar.

## **OBJECTIUS DE LES COMISSIONS SOCIALS**

### **Objectius generals**

Garantir la igualtat d'oportunitats a tot l'alumnat dels centres educatius en edat d'escolarització obligatòria. Prevenint situacions de risc i atenent les necessitats psicossocioeducatives que es poden donar. Coordinant-se els professionals per establir les estratègies i recursos convenients i intervenint en els casos que sigui necessari.

### **Objectius específics**

- Prevenir situacions de risc.
- Detectar els alumnes amb necessitats psicossocioeducatives per poder seguir un procés d'escolarització adequat.
- Identificar les causes per les que es donen aquestes necessitats i intentar solucionar les mancances detectades tant a nivell pedagògic com econòmic i/o social.
- Ajudar els alumnes mitjançant la coordinació de tots els serveis educatius, socials i específics que intervenen en l'àmbit dels infants i adolescents amb risc de marginació.

## **PROCÉS D'INTERVENCIÓ I PROTOCOLS D'ACTUACIÓ - METODOLOGIA**

A l'inici de curs es reuniran les comissions socials i ompliran el llistat de casos actius a l'inici de curs seguint les dades del llistat i s'acordaran els acords a treballar per aquests casos. Posteriorment qualsevol incorporació al llistat ha de ser previ full de derivació i les baixes amb acord de la comissió social. (Annex 1)

Les comissions socials es reuniran en els centres escolars de primària amb una periodicitat mensual i amb secundària a pactar, amb una durada d'aproximada de dues hores.

La sessió comença amb un repàs de l'anterior comissió per valorar els acords presos i les gestions realitzades dels casos que es porten en seguiment, i s'acorda la continuïtat del cas o el tancament, si s'escau. Aquest seguiment de formà resumida quedarà registrat en el full de seguiment de les comissions socials (Annex 3)

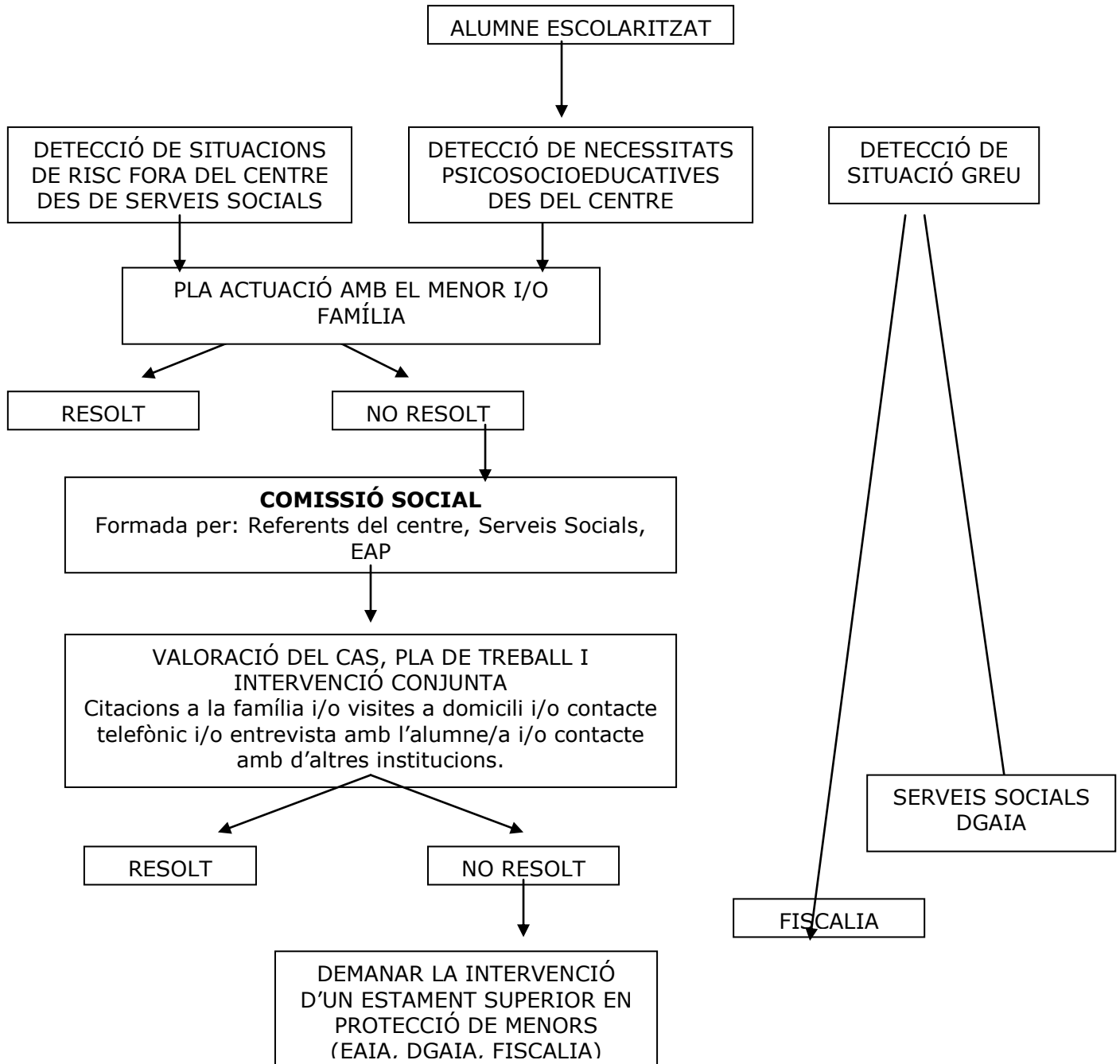
Es continua la comissió fent la derivació dels casos nous mitjançant el full de demanda d'intervenció (annex 2), on s'explicita per part del centre quin és el motiu de la derivació i quines intervencions s'han fet. Finalment es fa una valoració conjunta, per tal de coordinar-se i portar a terme les actuacions en funció de les necessitats que requereix la problemàtica.

Per últim, en algunes comissions es parla de temes a nivell de continguts que poden interessar per la feina diària (recursos, temes a millorar del funcionament de les comissions, propostes de projectes de prevenció...).

Per tal d'ajustar-se a les característiques dels centres i adaptar-se a les necessitats de cada alumne/a les comissions socials van variant i canviant, per tant, podem parlar d'un protocol obert a possibles canvis segons les necessitats detectades en cada moment i/o individu.

Els professionals implicats aprofiten per intercanviar la informació i coneixements que té cada servei i així utilitzar la comissió com a eina de treball per tal de prevenir i intervenir en situacions de risc. A través d'aquesta metodologia s'aconsegueix treballar de manera conjunta, sense duplicar o contradir-se uns amb els altres i agilitar l'actuació.

### PROTOCOL D'ACTUACIÓ EN LES COMISSIIONS SOCIALS





**LLISTAT CASOS D'INTERVECIÓ CURS 2018-2019**

**Escola/IES**

| Data inici | Data baixa | Nom i cognoms alumne | Curs | Referent Centre | Referent ServSoc |
|------------|------------|----------------------|------|-----------------|------------------|
|            |            |                      |      |                 |                  |
|            |            |                      |      |                 |                  |
|            |            |                      |      |                 |                  |
|            |            |                      |      |                 |                  |
|            |            |                      |      |                 |                  |
|            |            |                      |      |                 |                  |
|            |            |                      |      |                 |                  |
|            |            |                      |      |                 |                  |
|            |            |                      |      |                 |                  |
|            |            |                      |      |                 |                  |
|            |            |                      |      |                 |                  |
|            |            |                      |      |                 |                  |
|            |            |                      |      |                 |                  |
|            |            |                      |      |                 |                  |
|            |            |                      |      |                 |                  |
|            |            |                      |      |                 |                  |
|            |            |                      |      |                 |                  |
|            |            |                      |      |                 |                  |
|            |            |                      |      |                 |                  |
|            |            |                      |      |                 |                  |
|            |            |                      |      |                 |                  |
|            |            |                      |      |                 |                  |

NIF: P0826300F

**Annex 1**

**DEMANDA D'INTERVENCIÓ  
A SERVEIS SOCIALS**

Centre educatiu:  
.....

Professional que fa la demanda:

Data d'entrada .....EBAPS.....

**DADES PERSONALS DE L'ALUMNE/A**

**Nom i Cognoms:**

**Adreça:**

**Telèfon:**

**Data de naixement :**

**Nom del pare:**

**Nom de la mare:**

**Tutor centre:**

**Curs:**

Motiu de la derivació:

Situació personal i familiar de l'alumne/a:

Intervencions fetes amb l'alumne/a:

Intervencions fetes amb la família (trucades, entrevistes, acords, cartes...):

Acords:

NIF: P0826300F

Sant Vicenç dels Horts, de de 2019

Data entrega protocol:

Signatura i segell



**Annex 3**

**SEGUIMENT COMISSIONS**  
**SOCIALS**

Centre Educatiu: \_\_\_\_\_

Nom alumne: \_\_\_\_\_

Referent del centre: \_\_\_\_\_

Referent Serveis Socials \_\_\_\_\_

Referent EAP \_\_\_\_\_

Altres serveis: \_\_\_\_\_

Data:  
Breu valoració:

Acords:

Data:  
Breu valoració:

Acords:

Data:  
Breu valoració:

Acords: